

## 7. NAHEA IA FA'A'ORE I TE MAU 'ŌFA'ARA'A NAONAO I ROTO I TE FARE ?

1) Tauī te pape o te mau vaira'a tiare hō'ē taime i te hepetoma.

2) Tāmā i roto mai i te mau fāri'i tiare e i raro ae, no te ha'apohe i te mau huero.

3) Tu'u atu te mau pehu e te mau punu i roto i te hō'ē vaira'a pehu, e tapo'i maita'i atu.



## 8. NAHEA IA FA'A'ORE I TE MAU 'ŌFA'ARA'A NAONAO I RĀPAE ATU I TE FARE ?

4) fa'aru'e i te pape e a fa'atahuri atu, te mau tauiha'a fa'aohipa'orehia, a tu'u atu i te vāhi rari'ore: huira, pātete, punu, mōhina....

5) fa'ai atu te repo i roto i te mau huira e vai noa ra i roto i te 'āua.

6) Tāpo'i te mau tura .

7) Fa'ai atu i te 'āpo'o pape fa'a'ohipa'ore-hia

8) pāruru atu i te 'uputa ha'apuva'iva'ira'a o te mau tura pape e tō te mau fa'aruera'a pape vi'ivi'i mā te tu'u atu te hō'ē pāruru naonao niuniu.

9) Fa'atahuri atu te mau va'a

10) Tāmā tāmāu i te mau fa'atahera'a pape

11) Ia piri maita'i te mau tāpo'i 'āpo'o pape 'ino

12) Tāmā i te mau 'āpo'o fa'atahera'a pape



13) Te vai nei te mau tiare rao'ere rarahi mai te 'opuhi, «oiseaux de paradis », te « ananas ».. A ara ia 'ore te pape ia hopuna i roto i te mau rao'ere

14) Tāmā tāmāu i te 'āua e te mau fa'a'apu tiare



## 9 NAHEA IA FA'A'ORE I TE MAU 'ŌFA'ARA'A NAONAO I TE TAHI ATU VĀHI E 'ERE I TŌ 'OE 'UTUĀFARE ?

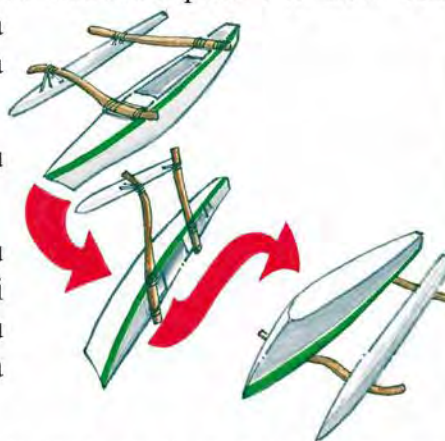
15) Fa'anaho i te mau 'ohira'a tauiha'a fa'aohipa'orehia: pere'o pē, te fa'ato'eto'era'a mā'a, te āuiri.

16) Fa'aore te mau faru'era'a pehu i te mau vāhi ato'a e ia tīa'auhia te mau fa'aru'era'a pehu fati'ahia.

17) Tāmā i te mau ānāvai.

18) 'Iriti i te mau pehu e vai noa ra i roto i te mau fa'aru'era'a pape 'ino.

19) I te mau vāhi tanura'a ma'i, ia tāuihia te pape o te mau fāri'i tiare hō'ē taime i te hepetoma.



Conception et dessins J.M. Deligny/Composcan - Imprimé par TahitiGraphics 81 09 36



**FA'ATERERA'A HAU NŌ TE EA  
PIHA FA'ATERE NŌ TE EA**

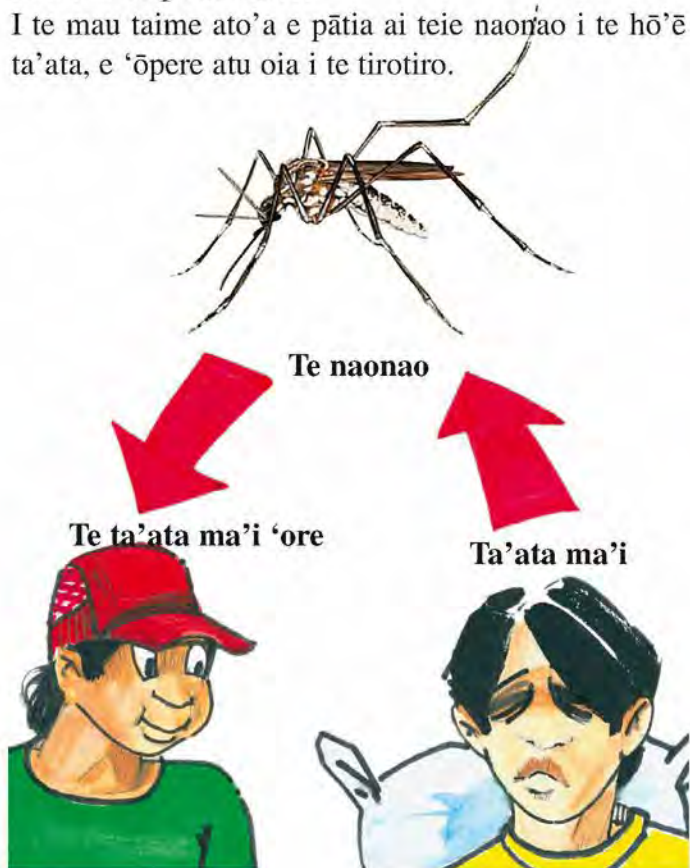
## 1. E AHA TE MA'I DENGUE ?

Na te hō'ē tiro tiro ha'apararehia e te naonao Aedes, ia patia oia i te ta'ata, e fa'atupu i te ma'i dengue

## 2. MEA NAHEA TE DENGUE I TE PE'ERA'A ?

Aita te Dengue e pe'e ti'a atu mai te hō'ē ta'ata e te tahi atu ta'ata. Te naonao ana'e te ta'ita'i atu ia na. Ia ro'ohia te ta'ata i te Dengue, e vai te tiro tiro i roto i tō na toto hō'ē hepetoma i te maoro. Maite mea e pātia te naonao Aedes i te hō'ē ta'ata i roto i taua tau ra, e horomi'i oia i te toto e te tiro tiro. E rahi roa teie mau tiro tiro i roto i te tino o te naonao e tae atu ai i roto i tō na puna huare.

I te mau taima ato'a e pātia ai teie naonao i te hō'ē ta'ata, e 'ōpere atu oia i te tiro tiro.



## 3. E AHA TE MAU TĀPA'O O TE DENGUE

Te mau tāpa'o 'ite pinepinehia :

- rohirohi ta'ue
- fīva pūai 'āmui ato'a mai te ruru to'eto'e
- māui te upo'o
- mamae te mau uaua e te pū'oira'a ivi

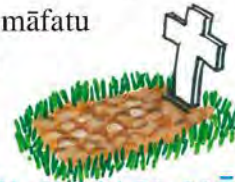


Tei te huru o te ta'ata ia tupu mai teie mau tāpa'o. Te vai nei te ta'ata aita roa e 'itehia teie huru. I roto i te ārea hō'ē hepetoma, 'ahuru mahana, e haere atu te tupura'a o te ma'i, 'ape'ehia i te rohirohi te nehenehe e vai noa mai.

## 4. E MA'I FIFI ANEI TE DENGUE ?

E ma'i ri'ari'a te dengue, e nehenehe ato'a e pohe. Nō reira, haere 'oi'oi atu e fārerei i te taote ia tapahi noa atu, e mai te mea, te vai nei teie mau tāpa'o:

- tupa'ipa'i pūai e māru ato'a te māfatu
- to'eto'e te 'iri e te mahe'ahē'a
- 'arepurepu te manao.



## 5. TE VAI RA ANEI TE RA'AU NŌ TEIE MA'I ?

Aita e ra'au , aita e pātia ārai nō te ma'i dengue. Terā ra, e nehenehe e 'aro i te mau tāpa'o o te ma'i (fīva, māuiui...) Eiaha roa e rave i te mau ra'au e te vai nei te aspirine i roto, te tumu, te fifi ia o te tapahi..



## 6. NAHEA IA PARURU IA 'OE I TE MAU PATĪA NAONAO ?

Ua rau te mau ra'au naonao e ho'ohia nei na roto i te mau fare toa :

- ra'au pāumu aita ra ra'au uira tupohe naonao, te mau ra'au naonao tutu'i
- ra'au parai e te mono'i.

Nehenehe e fa'aohipa i teie mau ra'au naonao tera ra, eita i te mea pāpū.

